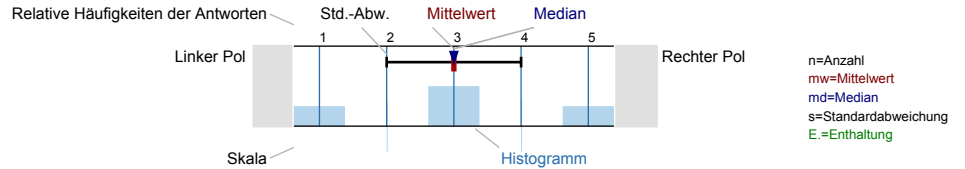




Auswertungsteil der geschlossenen Fragen

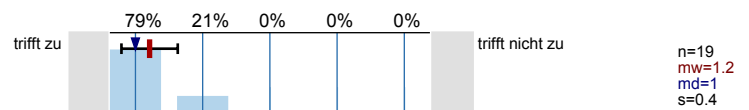
Legende

Frage-Text

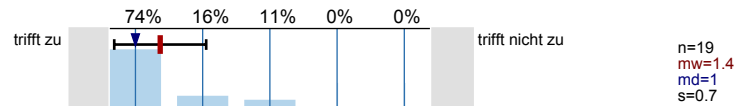


Konzept und Struktur der Veranstaltung

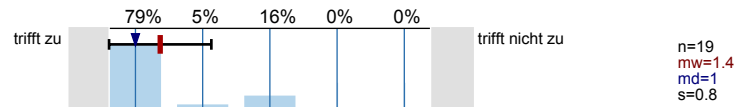
1_A) Der inhaltliche Aufbau der Veranstaltung ist logisch/ nachvollziehbar



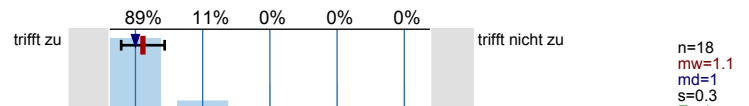
1_B) Zu Beginn der Veranstaltung wurde die Zielsetzung verdeutlicht



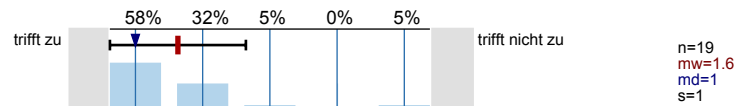
1_C) Die zugrunde gelegte Literatur ist leicht zugänglich



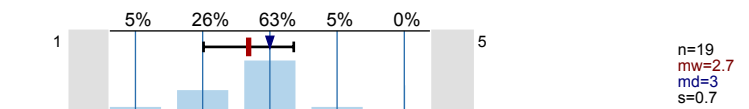
1_D) Die Veranstaltung entspricht den Inhalten der Modulbeschreibung



1_E) Die Kursgröße ist angemessen

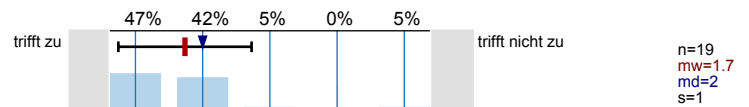


1_F) Die Anforderungen sind viel zu niedrig=1/ genau richtig=3/ viel zu hoch=5

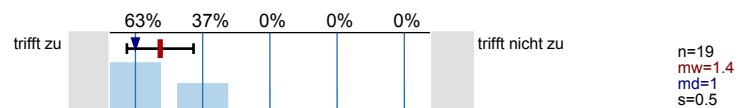


Didaktik

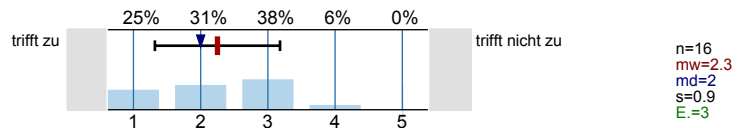
2_A) Der Dozent/ Die Dozentin kann Kompliziertes verständlich machen



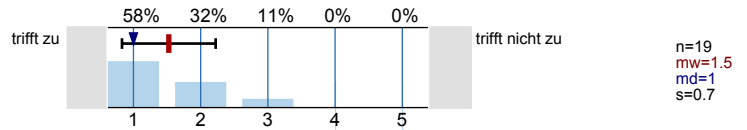
2_B) Der Dozent/ Die Dozentin wirkt gut vorbereitet



2_C) Der Dozent/ Die Dozentin wechselt bei Bedarf die Lehrmethode

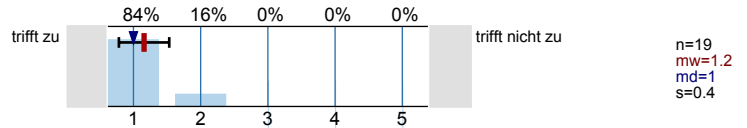


2_D) Der Dozent/ Die Dozentin fasst regelmäßig den Stoff zusammen

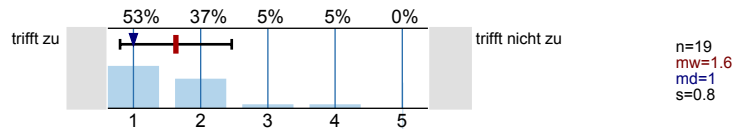


Persönlichkeitsfaktoren

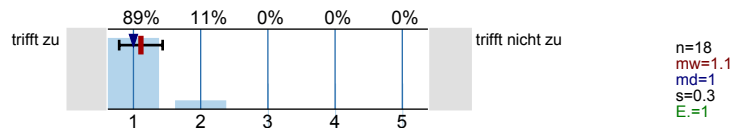
3_A) Der Dozent/ Die Dozentin ist im Umgang mit den Studierenden freundlich



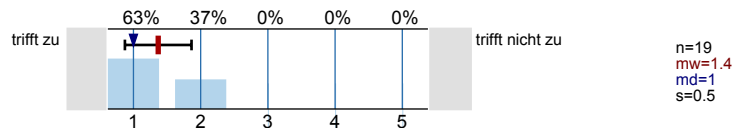
3_B) Der Dozent/ Die Dozentin stellt klare Anforderungen



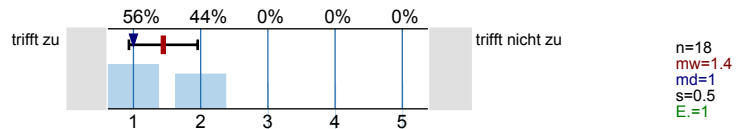
3_C) Der Dozent/ Die Dozentin ist aufgeschlossen für Fragen aller Art



3_D) Der Dozent/ Die Dozentin wirkt engagiert und versucht Begeisterung zu vermitteln

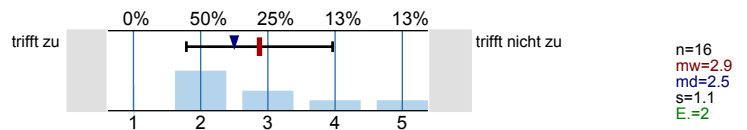


3_E) Der Dozent/ Die Dozentin bietet hilfreiche Unterstützung an

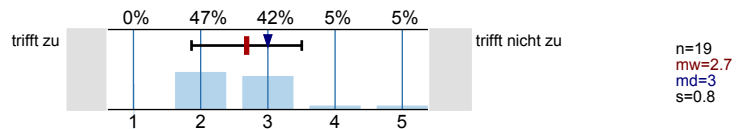


Teilnehmer

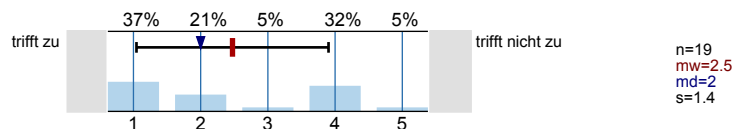
4_A) Meine Kommilitonen sind in der Regel gut auf die Veranstaltung vorbereitet



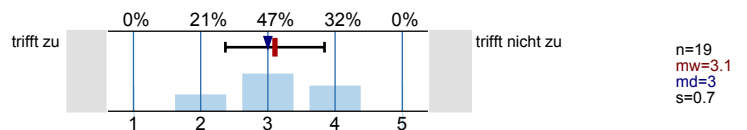
4_B) Ich bin in der Regel gut auf die Veranstaltung vorbereitet



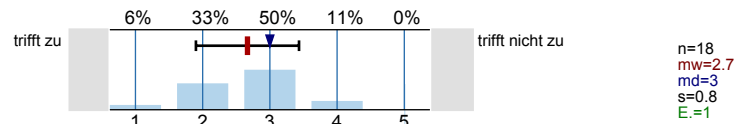
4_C) Ich habe mich schon vor dem Kurs sehr für die Themen interessiert



4_D) Meine Mitarbeit und Diskussionsbeteiligung ist gut

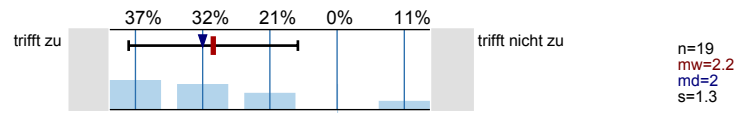


4_E) Die Mitarbeit und Diskussionsbeteiligung meiner Kommilitonen ist gut

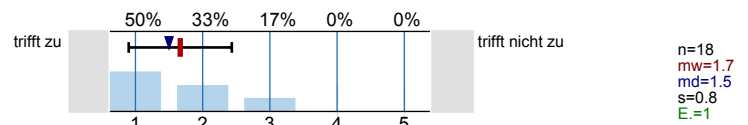


Lernerfolg

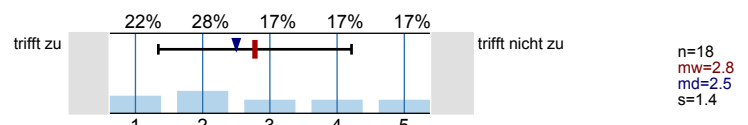
5_A) Mein Wissensstand ist nach der Veranstaltung wesentlich als vorher



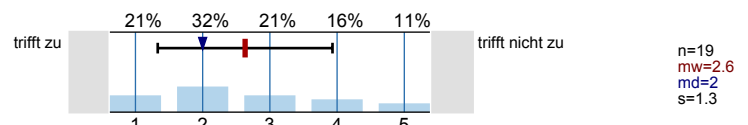
5_B) Das bislang Gelernte dient den in der Modulbeschreibung formulierten Lernzielen



5_C) Ich lerne methodisch (z.B. wissenschaftliches Arbeiten) etwas dazu

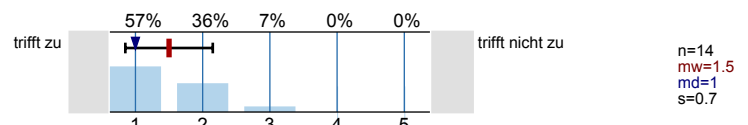


5_D) Die Veranstaltung fördert mein Interesse am Studium

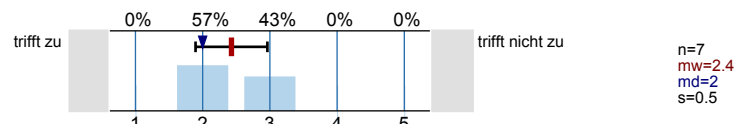


Vorlesung

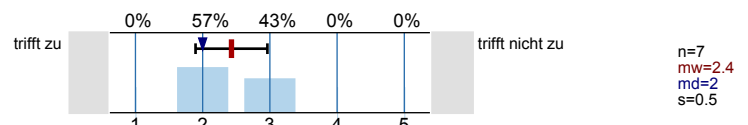
6_A) Die von der Lehrperson eingesetzten Hilfsmittel (z. B. Medien) waren angemessen



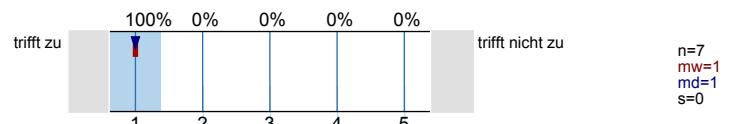
6_B) Die Vorlesung erfordert einen hohen Arbeitsaufwand



6_C) Die Vorlesung schafft eine breite Wissensbasis

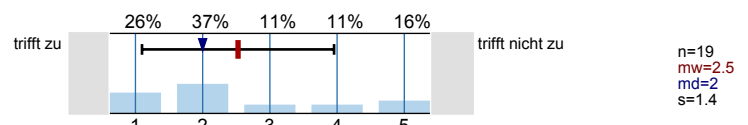


6_D) Der Dozent/ Die Dozentin spricht laut und deutlich

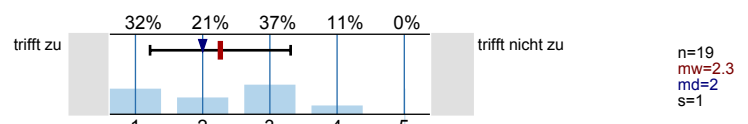


Seminar

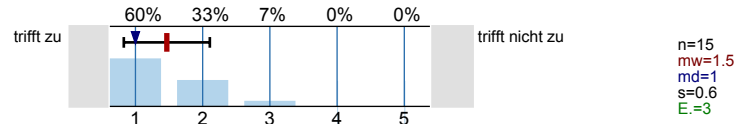
7_A) Der Dozent/ Die Dozentin gibt den Referenten ein Feedback zu ihrer Präsentation



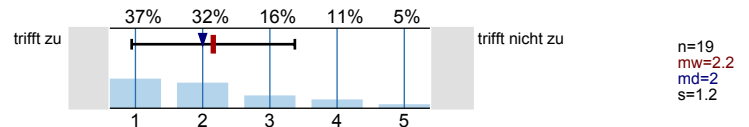
7_B) Die Lehrperson regt zu kontroversen Diskussionen an



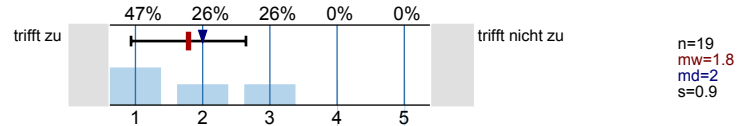
7_C) Die Unterstützung bei der Referatsvorbereitung ist gut



7_D) Studentische Referate in dieser Veranstaltung sind für die Teilnehmer hilfreich

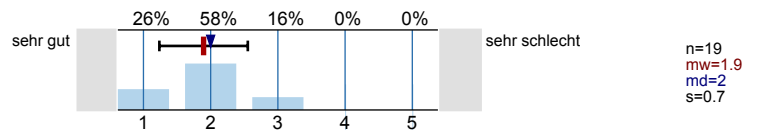


7_E) Der Dozent/ Die Dozentin teilt die Veranstaltungszeit i.d.R. sinnvoll ein (in Referate, Arbeitsgruppen, Diskussionen usw.)



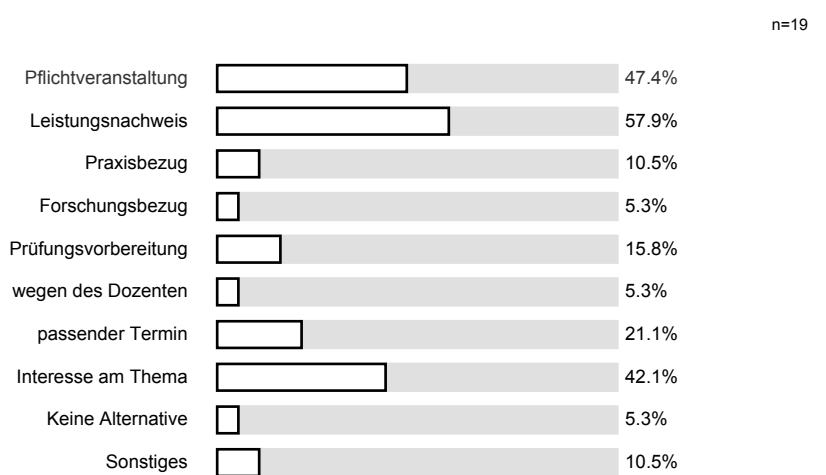
Gesamtbewertung

8_A) Insgesamt gebe ich der Veranstaltung folgende Bewertung



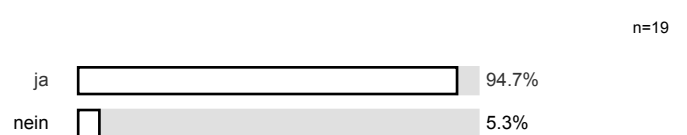
Grund für Veranstaltungsteilnahme:

9_A) Grund:

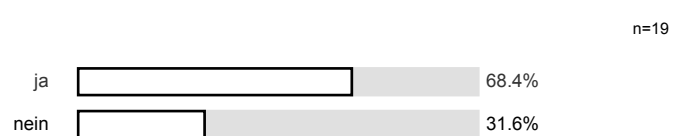


Modulbezug

10_A) Wissen Sie zu welchem Modul die Veranstaltung gehört?

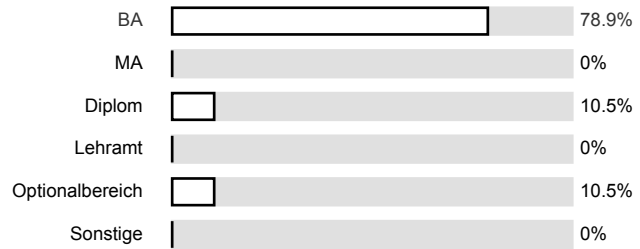


10_B) Haben Sie die Modulbeschreibung gelesen?

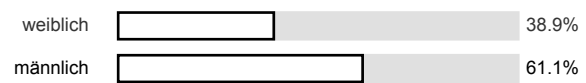


Weitere Angaben:

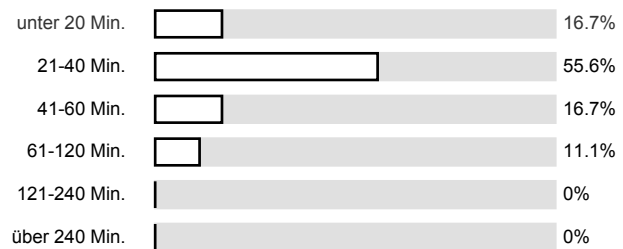
^{12_A)} In welchem Studiengang studieren Sie? (nur ein Feld ankreuzen) n=19



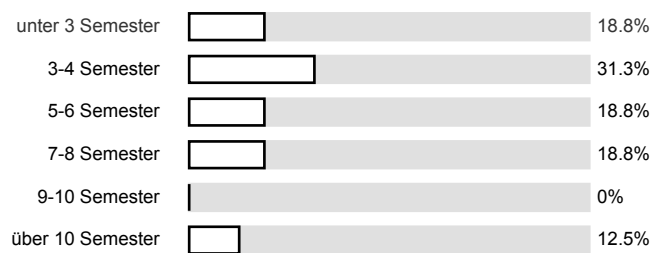
^{12_B)} Geschlecht: n=18



^{12_C)} Mein üblicher Arbeitsaufwand für den Kurs pro Woche (ohne Veranstaltungszeit): n=18



^{12_D)} In welchem Fachsemester studieren Sie? (incl. Bachelorsemester) n=16



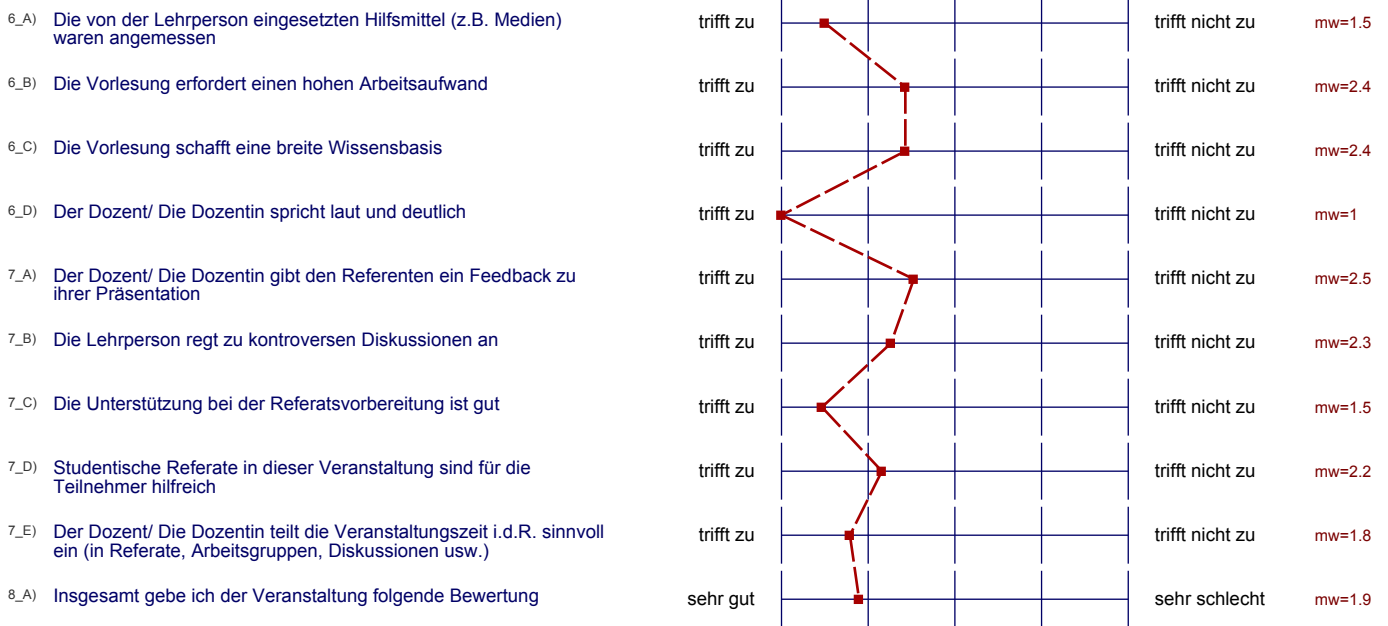
Profillinie

Teilbereich: Fakultät für Sozialwissenschaft

Name der/des Lehrenden: Maren Kohrmeyer

Titel der Lehrveranstaltung: S Kommunalpolitik und Kommunalverwaltung (PolSys, Teil II) (SoSe09_080208)
(Name der Umfrage)





Auswertungsteil der offenen Fragen

Offene Frage:

11_A) Kritik und Anregungen zur Verbesserung:

- Powerpointpräsentation sollte jede Woche zur Nacharbeit ins IB gestellt werden

